

Sake-world^酒

酒蔵投資

商標販売パートナーの募集



INTRODUCTION

はじめに

『Sake World酒蔵投資』は、酒蔵が使用する商標権を購入することによって、日本酒の出荷量に応じた継続的な配当や特別な日本酒の優先購入権などを受け取ることができる、新しい投資サービスです。

今般、弊社と共に商標権を販売し『Sake World酒蔵投資』を広げていただけるパートナーを募集します。

商標権を販売するための資格などは不要。

日本酒文化のさらなるグローバル展開を目指して構築したこのサービス。“日本酒を応援したい！”という想いの方は是非パートナーとなっていただけることをお待ちしております。



ABOUT
SAKEWORLD'S
BREWERY
INVESTMENT

SakeWorld 酒蔵投資 サービス概要

販売商品

Sake-world

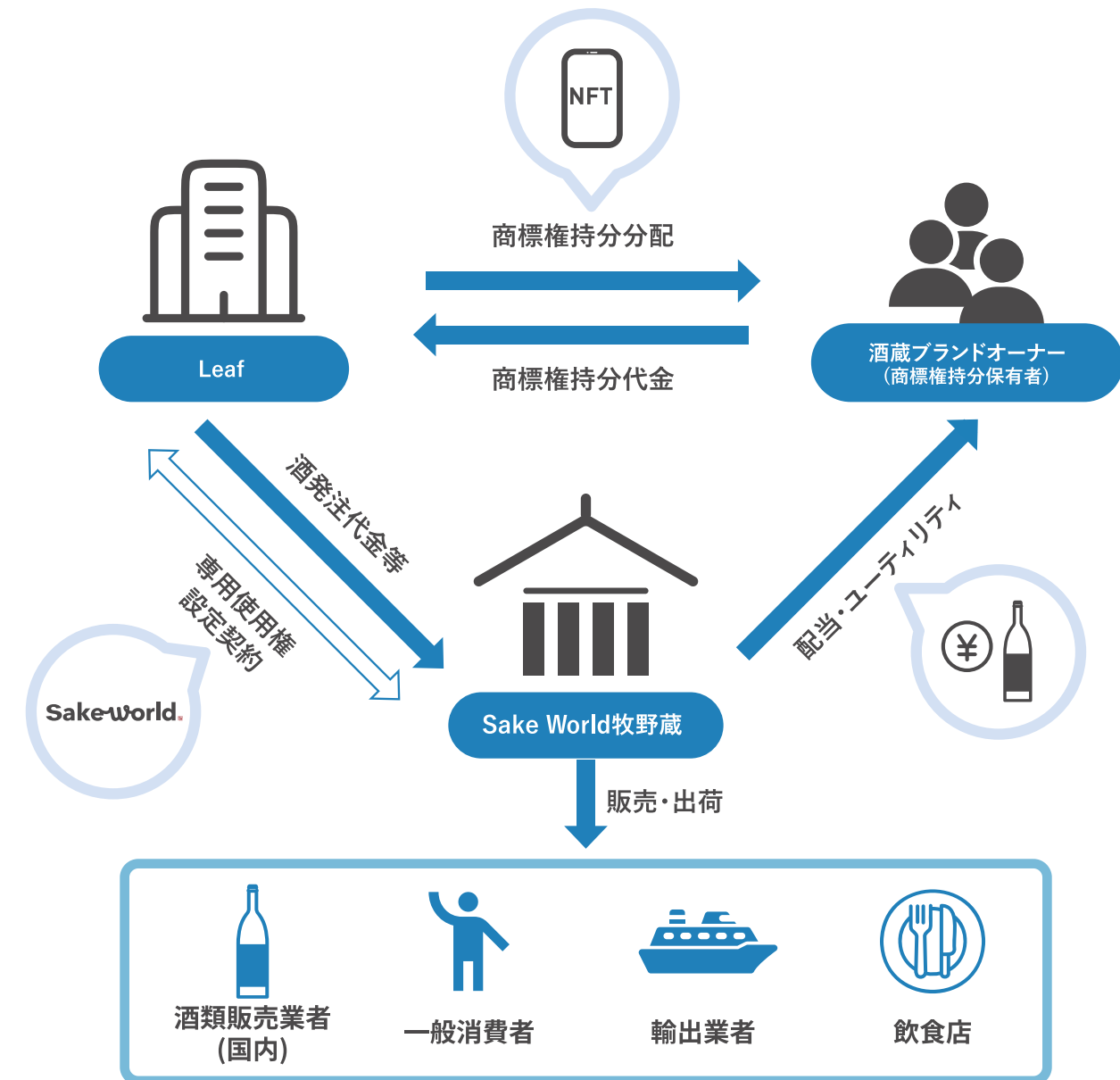
商標権 / 販売商品

販売商品：商標権の共有持分
登録番号：2 6814423-2
指定商品役務：33類 日本酒、薬味酒、中国酒、洋酒、酎ハイ、果実酒、清酒、焼酎、
合成清酒、白酒、直し、みりん、蒸留酒
43類 飲食物の提供、アルコール飲料を主とする飲食物の提供
商標権存続期間：2034年6月14日（少なくとも2076年1月31日まで更新・維持される。）
共有持分数(分割数)：1,000万口
販売価格：1口あたり5,500円（税込み）
商標権存続期間：2034年6月14日（少なくとも2076年1月31日まで更新・維持される。）
販売期間：2025年3月17日から2026年8月31日

仕組み

商標権「Sake World」に関しては、予めSake World牧野蔵との間で、当該商標を使用して日本酒等を出荷すること等を約した契約（専用使用权設定契約）が締結されており、当該契約において「Sake World」のブランドオーナーに対して出荷量 1 mlあたり0.3円のロイヤリティを支払うことなどが定められています。

その結果、ブランドオーナーは、商標権「Sake World」の持分を購入することで、Sake World牧野蔵との契約に基づく権利等を承継し、配当やユーティリティなど様々なベネフィットを得ることができるようになります。

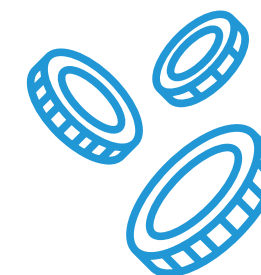


商標権持分を購入したブランドオーナーは、以下の権利やベネフィットを得ることができます。

BENEFIT
01

配当 / ロイヤリティの請求権

Sake World牧野蔵の商標の使用期間中（50年以上）、永続的に、日本酒・清酒等の出荷量に応じた配当が支払われます。具体的には、Sake World牧野蔵からの出荷量1mlあたり0.3円のロイヤリティが発生し、各ブランドオーナーには商標権の持分割合に応じた分配・支払いが行われます。つまり、ブランドオーナーはSake World牧野蔵からの出荷量が増えれば、増えるほど配当が増加することになります。※暗号資産(POLを予定)にて配当



BENEFIT
02

ブランドロゴの活用

ブランドオーナーは投資後は何もしなくとも、①の配当を得ることができますが、自ら、日本酒の飲食イベントなどの事業を行うという選択をすることもできます。その際に、「Sake World」のブランドロゴを使用することができます。



BENEFIT
03

希少な日本酒の優先購入権

Sake World牧野蔵で製造されるオーダーメイド日本酒や熟成酒等に関して、ブランドオーナーには先行購入権や優先購入権などの特別な権利が付与されます(但し、一般販売される商品などに限られます)。



BENEFIT
04

減価償却による節税メリット

商標権持分については減価償却の対象であり、法人や個人事業主は節税メリットを享受した上で投資することができます。



POINT 01

1口 **5,500円** から。
クレジットカード決済などで
簡単に始められる



POINT 02

目標利回り**短期7%**、中期35%、
配当50年以上。
ほったらかしで継続的に獲得



POINT 03

ロゴ使用权あり。
日本酒の自社事業への活用も可能



POINT 04

減価償却できる。
節税メリットを享受して投資可能



ABOUT

Sake-world 蔵牧野 投資対象について

INVESTMENT
ASSET CLASS



ABOUT

Sake World 牧野蔵

Sake World酒蔵投資の投資対象は、弊社がグループ化した「Sake World牧野蔵」です。

Sake World牧野蔵は、岡山県に所在する創業1736年の老舗酒蔵で、2024年11月に弊社のグループ会社となりました。



CONCEPT

一人一人にとっての 至高を提供する オーダーメイド日本酒

Sake World牧野蔵は、オーダーメイド日本酒により「世界に挑戦する酒蔵」を目指します。

世界には様々な嗜好の方が存在し、合わせる料理も多種多様なものが存在しているため、私たちが製造・提供する日本酒もこれらに合わせていく必要があります。そこで同蔵では、醸造技術に加えて複数の日本酒をブレンドする技法を活用することによって無限のバリエーションの日本酒を生み出し、世界各国の料理や味、シーン、一人一人の好みなどに合わせた特注の日本酒を提供する。そんな酒蔵を作り上げ、世界に日本酒を広げていきます。



FIRST PRODUCT

京都の老舗酒蔵と 織りなす オリジナル日本酒

ブレンド技法を活用して日本酒を生み出すオーダーメイド日本酒のプロジェクトは、2022年に京都の老舗酒蔵である増田徳兵衛商店、北川本家、松井酒造の3酒蔵の協力のもと始まりました。そしてプロジェクト開始1年目には、和牛に合わせた日本酒をコンセプトに日本酒をつくり、海外のコンテストで受賞。現在では、既に、国内の有名ホテルをはじめ、海外でも広く提供されています。

受賞歴

- シンガポール酒チャレンジ2023 金賞
- シンガポール酒チャレンジ2024 シンガポール最高賞／銀賞
- ミラノ酒チャレンジ2024 銀賞
- 和酒アワード2024（香港） 銀賞
- Tokyo酒チャレンジ2025 金賞



ブレンドによるオーダーメイド日本酒は、小ロットで、オリジナルの味の日本酒を作ることができるため、既に複数の飲食店において当該店舗のオリジナル日本酒として開発・提供されています。

01 うなぎ専用日本酒

老舗うなぎ卸問屋が運営する、一本丸ごと焼く一本鰻が名物の「うなぎ四代目 菊川」。新店「京都祇園 うなぎ四代目菊川」のオープンを記念して、うなぎ専用の日本酒を開発を実施。



Code Name：清六（せいろく）

02 野菜のしゃぶしゃぶ「サラダ鍋」専用日本酒

自家農園を持ち「旬の採れたて野菜をおいしく食べる」をコンセプトに、京都で人気の「五十棲」「五十松」ほか数店舗の居酒屋を運営する五十家グループのオーダーメイド日本酒。名物メニューの野菜のしゃぶしゃぶ「サラダ鍋」に合う日本酒というコンセプトで開発。

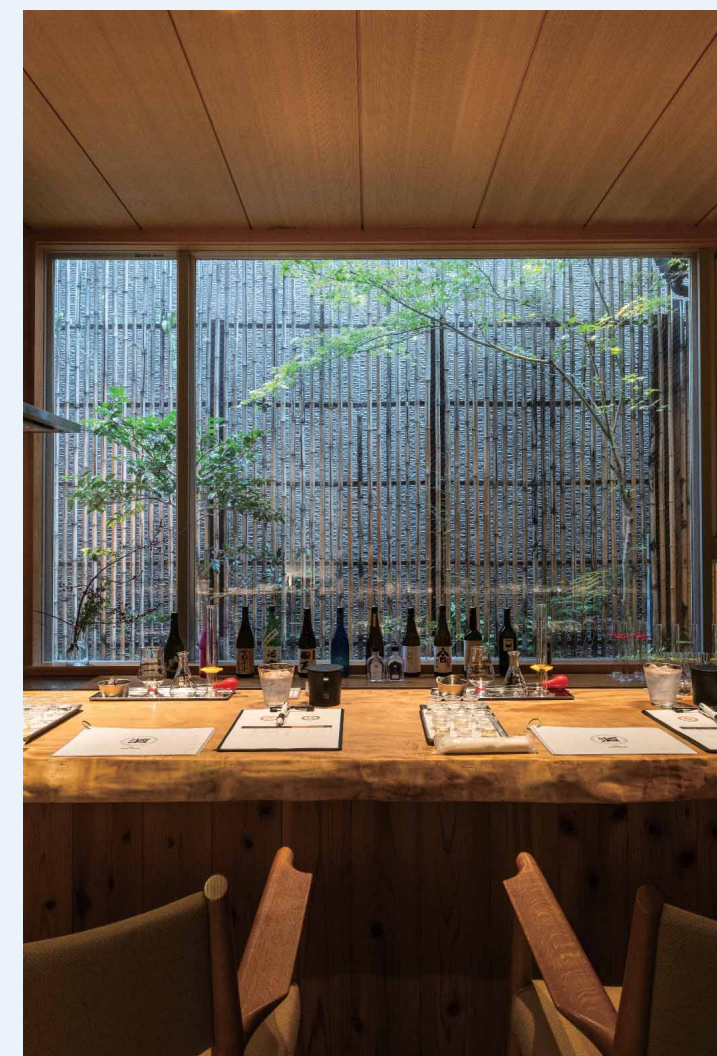


Code Name：なつゆ

SHOP

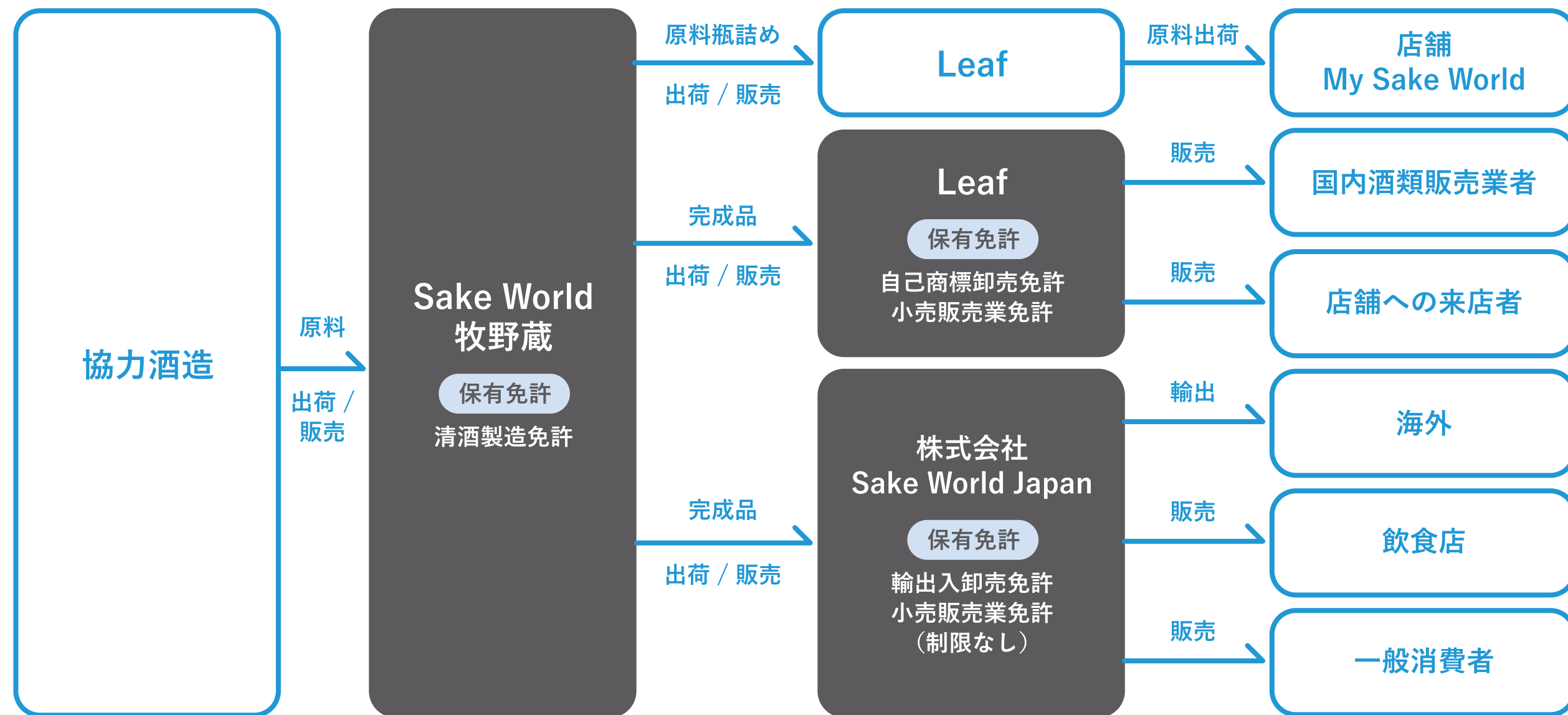
オーダーメイド 日本酒づくり体験施設 My Sake World

現在は、飲食店の業務用だけではなく、個人にもオーダーメイド日本酒の裾野が広がっています。
2025年1月には、個人が、ブレンドによるオーダーメイド日本酒を作り方を体験できる施設「My Sake World御池別邸」をオープンしました。My Sake Worldでは、原料となる日本酒の試飲に加え、オーダーメイド日本酒のブレンドレシピの作成をすることができ、最終的には発注することもできます。
さらに6月には2店舗目となる「My Sake World京都河原町店」もオープンしました。



Sake Worldの事業で製造されるオーダーメイド日本酒は全てSake World牧野蔵を経由して出荷されることになります。
オーダーメイド日本酒は、オーダーメイド日本酒のプロジェクトを応援いただいている各酒蔵より仕入れた上で、原料出荷又はブレンドした完成品の出荷が行われ、Sake Worldの関連会社を経由して国内外に販売されます。

出荷先/フロー



PARTNER BREWERY

様々な酒蔵からの 仕入れ・協力

オーダーメイド日本酒のブレンドの原料となる日本酒は、オーダーメイド日本酒のプロジェクトを応援いただいている各酒蔵より仕入れます。Sake World牧野蔵からの出荷量が増えることで協力酒蔵の出荷量も向上する関係性です。現在、62蔵の酒蔵にブレンドすることについて承諾いただいておりますが、今後も増やしていく予定です。

協力酒蔵一覧

オードヴィ庄内/ハクレイ酒造/はつもみち/伊藤酒造/井手酒造/稲とアガベ/稲見酒造/茨木酒造/宇都宮酒造(愛媛)/宇都宮酒造(栃木)/遠州山中酒造/岡村本家/河合酒造/華泉酒造/丸井合名会社/丸彦酒造/吉川醸造/吉田酒造/吉乃友酒造/玉乃光酒造/光武酒造場/香坂酒造/佐々木酒造/山野酒造/若宮酒造/首藤酒造/舟木酒造/松井酒蔵/上田酒造/神杉酒造/仁井田本家/水口酒造/西海酒造/西山酒造場/西内酒造/石鎚酒造/増田徳兵衛商店/大門酒造/滝澤酒造/辰馬本家酒造/池田酒造/竹村酒造店/竹鶴酒造/中村酒造/中澤酒造/天鷹酒造/田治米合同会社/田中酒造/都錦酒造/土田酒造/東の麓酒造/東和酒造/藤井酒造/二木酒造/平井商店/平田酒造場/北川本家/北島酒造/浪の音酒造/澤田酒造/齊藤酒造/高の井酒造

2025年8月時点

事業開始10年目までに 短期7%、中期35%超の目標利回り

Sake World牧野蔵から出荷される日本酒等の出荷量1mlあたり0.3円のロイヤリティが発生。
商標権持分の保有割合に応じて、50年以上毎年配当されます。

事業実施	目標石高(石)	出荷量(ml)	四合瓶換算(本)	ロイヤリティ総額(円)	持分あたり 配当金額(円)	目標年次利回り
1年目～2年目	25	4,509,750	6,264	1,352,925	3	0.07%
3年目～5年目	2,500	450,975,000	626,354	135,292,500	338	7.05%
6年目～10年目	12,500	2,254,875,000	3,131,771	676,462,500	1,691	35.23%
11年目～20年目	20,000	3,607,800,000	5,010,833	1,082,340,000	2,706	56.37%
21年目～	30,000	5,411,700,000	7,516,250	1,623,510,000	4,059	84.56%

上記は、商標権持分の販売総額22億円（40万口）、販売金額から消費税及び決済手数料を控除した基準金額（1口あたり4800円）に基づいて源泉徴収前の配当金額のシミュレーションを行った結果となります。上記は事業開始2年目までの間に移転・設備投資を実施するため、設備稼働が十分ではないことを前提となっています。また、シミュレーションにはMy Sake Worldへの原料出荷（1名あたり400mlを使用する前提）、個人及び飲食店かのオーダーメイド日本酒の発注、リーフ・パブリケーションズが企画販売するオーダーメイド日本酒「Assemblage Club」の出荷量の予測が含まれておりますが、将来の出荷数値等については不確実性が含まれ、運用結果を保証するものではありませんので、予めご注意ください
※配当は暗号資産でのお支払いとなります。配当の送金時に発生する手数料（ガス代等）は、1円以下を見込んでいます。

ABOUT
PARTNER
SYSTEM

商標販売パートナー制度 の概要



商標販売 パートナー制度 の魅力

BENEFIT
01

明確な手数料率制度

商標権持分の売買が成立した際、購入額の10%を仲介手数料としてお支払いいたします。ノルマや販売ランク制度は一切なく、販売件数・成約金額・継続率にかかわらず、常に固定の手数料率が適用される、シンプルかつフェアな制度です。
※当該商品の販売期間は2026年8月末までです

BENEFIT
02

初期費用ゼロ！リスクなく始められる柔軟な制度

システム利用料や登録料などの初期費用は一切不要。
販売方法は自由で、対面やオンラインなど、パートナー様のスタイルに合わせて販売いただけます。

BENEFIT
03

金融商品ではない“商標権”だからこそその魅力

- ・日本酒の出荷量に応じた配当なので、景気に左右されにくい安定収入が見込めます。
- ・50年以上にわたり収益が期待できる長期的な資産形成。
- ・2027年以降は、減価償却が可能。節税メリットを享受して投資が行えます。
- ・単なる投資ではなく、酒蔵の成長を応援しながら共に育てていくという新しい投資モデル

このように、収益性・節税・共感性を兼ね備えたユニークな投資商品として、他の投資商品とは異なる提案価値を持ち、自信を持っておすすめできる内容です。

BENEFIT
04

本部による充実のサポート体制

面倒なアフターフォローはすべて本部が対応します！商標権持分購入後のお客様対応（お問い合わせ、配当時期のご案内、トークン受領サポートなど）は、すべて本部が責任をもって対応いたします。
また、購入前のクロージング支援や提案用資料の提供、なども本部が全面的にバックアップいたします。
パートナーの皆さまには、営業活動に集中していただける環境をご用意しております。

パートナー報酬について

■報酬のお支払い方法について

報酬の支払い方法は、以下の選択肢からお選びいただけます。
※選択いただく方法により、適用される報酬割合が異なりますので、あらかじめご了承ください。

支払い方法	報酬割合
①暗号資産	10%
②商標権持分	10%
③暗号資産 + 商標権持分	5% + 5%

■成果計上および報酬支払日程について

売買契約は、購入者による購入手続完了後、弊社（Leaf）より送信される購入完了メールの発信をもって成立するものとします。

暗号資産での報酬は、契約成立日から起算して30日後に当該取引を成果として計上し、その翌月末日をもって支払われます。
（例）5月10日に売買契約成立の場合→ 6月10日に成果計上、 7月末日に報酬支払

商標権持分での報酬は、販売期間終了日の翌月末である2026年9月30日をもって集計し、集計結果に基づいて2026年10月1日から同年12月31日までの間に商標トークンが付与されます。なお、付与数量に端数が生じた場合は、これを切り捨てるものとします。

■暗号資産での支払いについて

暗号資産による支払はPOLでの支払いとし、換算レートは毎月末日23時59分時点におけるレートを適用するものとします。なお、当該換算により発生した 小数点第5位以下の暗号資産の端数は切り捨てるものとします。また、暗号試算を送付するにあたり必要となるガス代その他関連費用については、パートナーの負担とします。

パートナー制度登録方法

STEP
01

[QRコード]または[ボタン]より
登録フォームにアクセス



▲QRコードの読み込み

[登録フォームはこちら](#)

▲タップorクリックで移動

STEP
02

登録フォームに必要事項を
入力し[送信]

Sake World酒蔵投資 販売パートナー登録フォーム

姓 *	名 *
<input type="text"/>	<input type="text"/>
Eメール *	
<input type="text"/>	
郵便番号 *	
<input type="text"/>	
都道府県 *	
<input type="text"/>	
市区町村 *	
<input type="text"/>	
番地以降 *	
<input type="text"/>	
電話番号 *	
<input type="text"/>	
販売手数料の受け取り方法 *	
<input type="radio"/> 暗号資産（売上の10%）	
<input type="radio"/> 商標（売上の10%）	
<input type="radio"/> 暗号資産・商標（売上の5%ずつ）	
ウォレットアドレス *	
<input type="text"/>	
ご希望のパートナーコード（英数字4文字以上） *	
<input type="text"/>	
<input type="button" value="送信"/>	

▲登録フォームのWEBページ

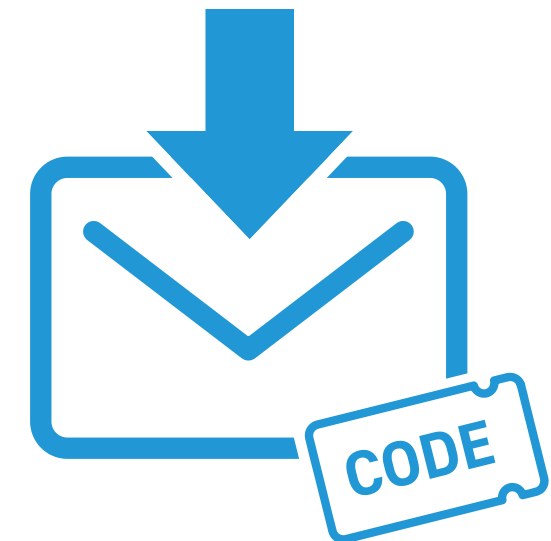
STEP
03

パートナーコードの発行

パートナー登録完了後、弊社よりパートナーコードを発行し、メールにてご案内いたします。

商標権持分の購入時には、クーポンコード欄にこのパートナーコードを必ずご入力ください。入力がない場合、成果として反映されませんのでご注意ください。

なお、購入者は本コードを入力することで、1～3%の割引を受けることができます。



商標権購入フロー：Webでの購入

STEP 01

商標権持分の購入申込み

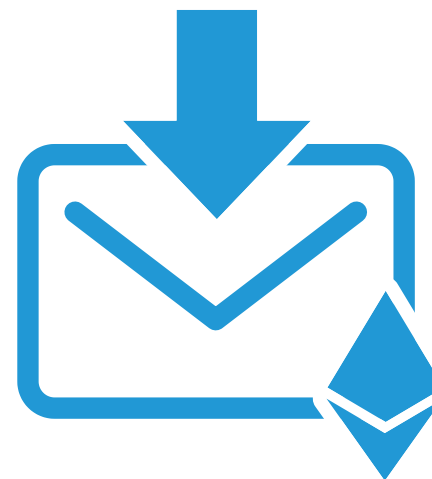
- 1 Sake World酒蔵投資のWebページにアクセス
- 2 購入したい口数を選択(1口5500円～)
- 3 購入者情報の入力(氏名・住所・メールアドレス)
※クーポンコード欄にパートナーコードを入力
- 4 クレジットカードなどの指定の方法で決済



STEP 02

商標トークンの受領

- 1 購入者情報の審査完了後、メールが届きます
- 2 メールに記載された商標トークンの受領URLにアクセス
- 3 Sake World NFT上で、商標トークンを受領
L 商標トークンの受領にはWeb3ウォレットの接続が必要となります。自身の管理するWeb3ウォレットを接続いただくか、保有されていない方はガイダンスにしたがって、メールアドレス又はグーグルアカウントからWeb3ウォレットを作成して接続いただくことになります。



STEP 03

配当の受領

配当は、商標トークンを保有するWeb3ウォレットのウォレットアドレス宛に暗号資産（POL(旧MATIC)又は指定の暗号資産）にて送金されます。

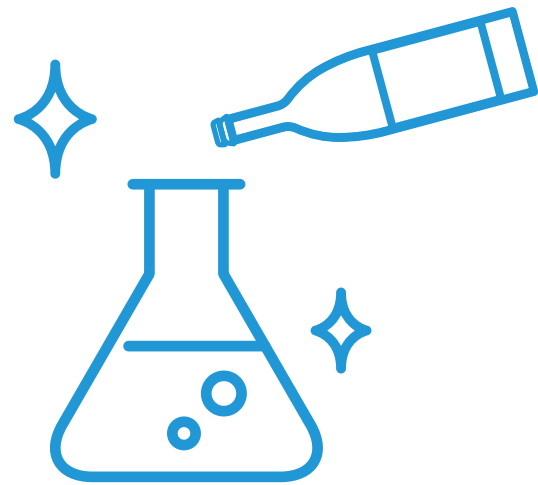


商標権購入フロー：店舗での購入

オーダーメイド日本酒づくり体験施設「My Sake World」では、Sake Worldの商標を使用して出荷されるオーダーメイド日本酒づくりを実際に体験いただけます。商標購入を検討されている方をご案内することで、実際に商標が使われている日本酒を“見て・感じて・味わって”もらうことができ、強力なクロージング手段としてご活用いただけます。特に大口購入を検討する法人・個人のお客様に対しては、商品説明だけでは伝えきれない価値を提供する絶好の機会となります。

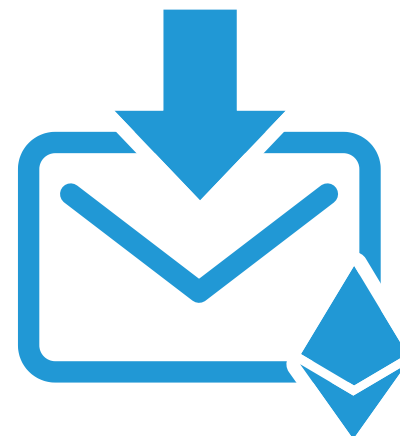
STEP 01 オーダーメイド日本酒づくりの体験 商標権持分の購入

- 1 日本酒の基礎知識を学びながら、オリジナルのオーダーメイド日本酒を作成
- 2 商標権購入の申込み用紙に必要事項を記入（パートナーコード記入必須）
- 3 店舗レジにて商標権持分代金をお支払い（現金・クレジットカード・QR決済など）



STEP 02 商標トークンの受領

- 1 後日、購入者情報の審査完了後メールが届きます
- 2 メールに記載された商標トークンの受領URLにアクセス
- 3 Sake World NFT上で、商標トークンを受領
商標トークンの受領にはWeb3ウォレットの接続が必要となります。自身の管理するWeb3ウォレットを接続いただくか、保有されていない方はガイダンスにしたがって、メールアドレス又はGoogleアカウントからWeb3ウォレットを作成して接続いただくことになります。



STEP 03 配当の受領

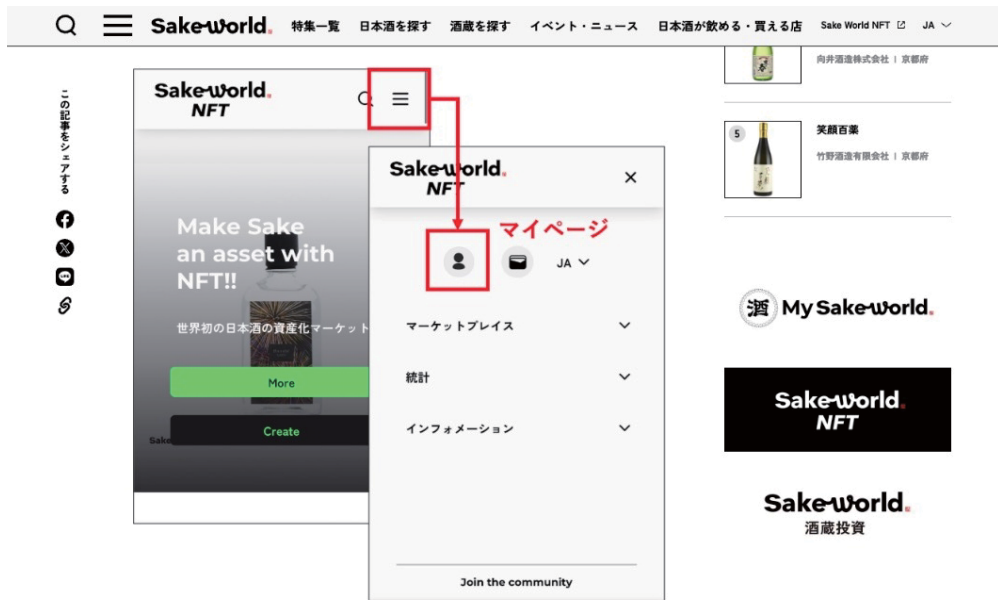
配当は、商標トークンを保有するWeb3ウォレットのウォレットアドレス宛に暗号資産（POL(IBMATIC)又は指定の暗号資産）にて送金されます。配当は、毎年10月1日～翌年9月30日までの出荷量に基づいて計算され、9月30日から起算して4カ月以内に送金されます。



営業ツール一覧



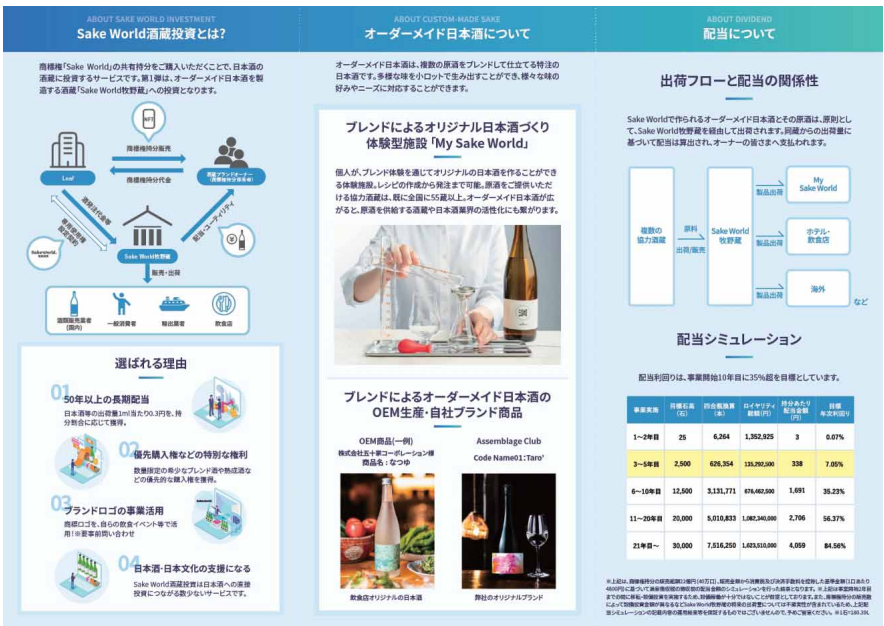
▲商品説明資料PDF



▲購入証受領方法（Webサイトに掲載）



▲商品購入Webサイト



▲3分でわかる酒蔵投資ガイドPDF

よくある質問

Q1. 報酬割合は将来的に下がることがありますか？

A. ありません。 契約成立時の報酬割合は固定で、今後変更されることはありません。

Q2. 契約やトークン管理など、専門知識は必要ですか？

A. 不要です。 購入手続きはスマホから簡単に完結できるため、面倒な契約業務は一切ありません。
さらに、トークンの発行・管理や配当処理といった実務はすべて本部が担当しますので、パートナーの皆さまはご紹介とご提案に専念いただけます。

Q3. 特別な資格や業者登録は必要ですか？

A. 必要ありません。 商標権の販売にあたって、特別な資格や業者登録などは不要です。
金融商品ではないため、法律上の資格や免許などは一切必要ありませんので、初めての方でも安心です。

Q4. どのくらいの収益が見込めますか？

A. ご契約いただいた商標権持分ご購入額に応じて報酬が支払われます。
大口成約の可能性もあるため、少ない件数でも大きな収益につながるのが特徴です。

商標権持分購入金額(税込)	報酬(暗号資産受取りの場合) ※規定の換算レートによりPOLに換算	報酬（商標権持分受取りの場合）
1,100,000円（200口）	110,000円	20 口
2,200,000円（400口）	220,000円	40 口
3,300,000円（600口）	330,000円	60 口
5,500,000円（1,000口）	550,000円	100 口
11,000,000円（2,000口）	1,100,000円	200 口

WHAT IS
SAKE
WORLD?

Sake-world 酒とは



ABOUT US

SakeWorld

Sake Worldは株式会社リーフ・パブリケーションズが運営する日本酒事業です。

日本酒は日本の文化・社会と共に発展を遂げてきましたが、グローバルではまだそのポテンシャルを発揮できていません。そのため、私たちは日本酒業界をさらに発展させ、日本酒を世界に広げていきたいという思いをもって日本酒事業を展開しています。



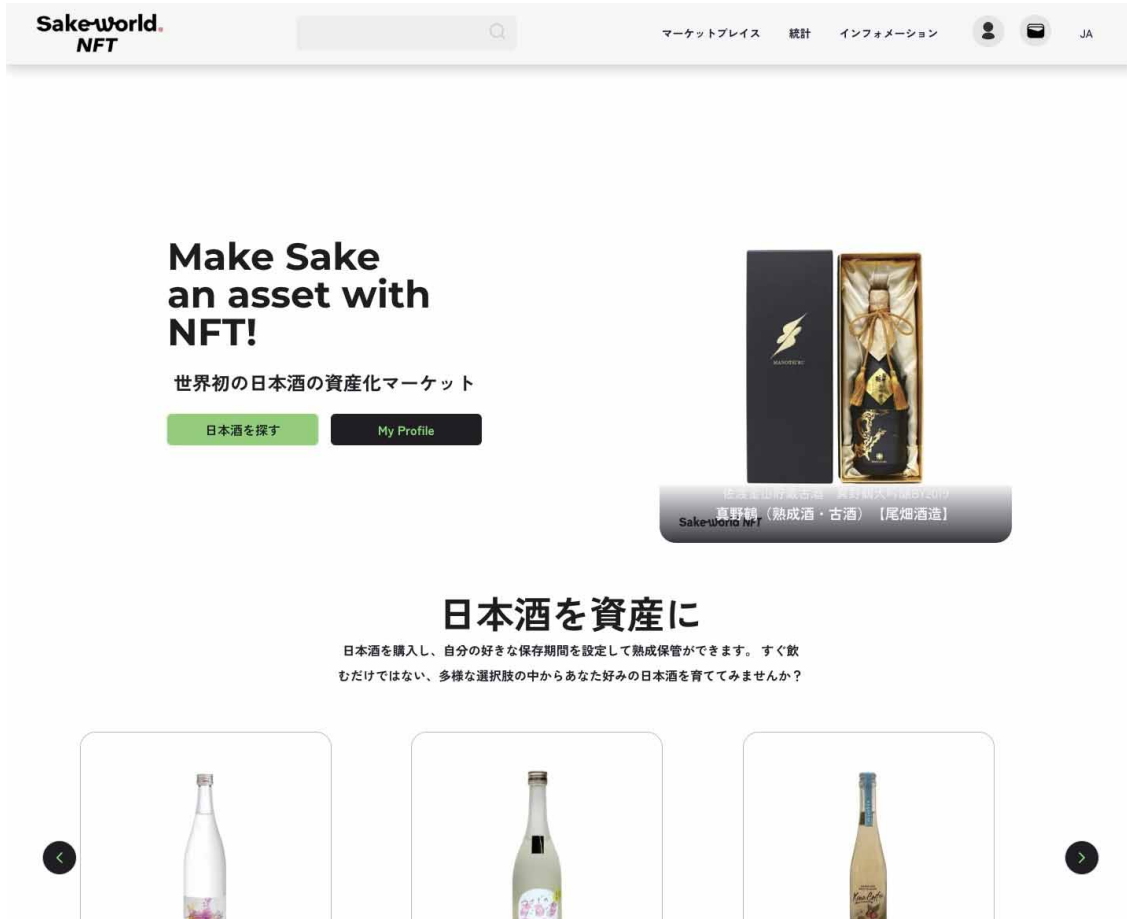
01 日本酒メディア Sake World の運営

日本酒の魅力を発信するプラットフォーム「Sake World」。日本国内はもちろん、海外の人にも日本酒の奥深さを知ってもらいたい。そんな思いで、最新ニュースやイベント情報、酒蔵のストーリー、さらには美味しい楽しみ方まで、幅広いコンテンツをお届けしています。



02 日本酒のNFTマーケットプレイス Sake World NFTの開設・運営

「Sake World NFT」は日本酒と引き換え可能なNFTを購入できるマーケットプレイスです。出品されている商品は暗号通貨やクレジットカードで決済できるほか、購入した日本酒を熟成保管し資産化することも。伝統的な酒文化に最先端のブロックチェーン技術を取り入れ、新たな投資手段としての体験を提供。



03 オーダーメイド日本酒 Assemblage Clubの企画・販売

「Assemblage Club(アッサンブラージュ クラブ)」は、予め作られた日本酒をブレンドすることによって新たな味の日本酒を創造することを目的とした、弊社のオリジナル日本酒です。Assemblage Clubの「Taro」は東京酒チャレンジ2025で金賞を受賞。



04 オリジナル日本酒作り体験施設 My Sake Worldの開設・運営

「My Sake World」は自分だけのオリジナル日本酒“My Sake”をつくることのできる施設です。飲食店向けだけでなく、一般ユーザーにもオーダーメイドでのブレンド日本酒づくりを広げていき、より多くの人にブレンドして、自分だけの日本酒“My Sake”を持っていただくことを目的としています。



05 10年以上にわたる、様々な 日本酒イベントの開催・運営

伏見大手筋商店街一帯に特設ブースを設置し、日本酒の試飲やグルメを楽しむ「伏見の清酒まつり」をはじめ、「錦のうまいもん和京の日本酒祭り」、「日本酒条例サミット」、「日本酒電車」など、京都を代表する日本酒イベントの開催・運営を担いました。



動画でもご覧いただけます

Sake World 事業紹介



<https://www.youtube.com/watch?v=MrcdmgvVsNI>

Sake World酒蔵投資



<https://www.youtube.com/watch?v=sbTjYx3LEUg>

HAZAMA
HIROYOSHI



羽間弘善

株式会社リーフ・パブリケーションズC O O

株式会社Sake World牧野蔵 代表取締役・第十一代目蔵元

1988年 大阪府に生まれる。

2010年 東京大学 工学部卒業

2013年 東京大学大学院 法学政治学研究科卒業。京都にて司法修習

2014年 弁護士登録(～2020年 岩田合同法律事務所所属)

上場企業を中心に大規模争訟案件、M & A、株主総会対応など企業法務案件に従事

2020年 (株)リーフ・パブリケーションズ事業統括取締役副社長に
就任(～現任)

コロナ禍に帰阪。縁があり京都の地元情報誌の事業に従事。美味しい熟成酒に出会ったことをきっかけに日本酒×Web3の新規事業を立ち上げ、2024年には創業1735年の酒蔵・第十一代目蔵元に就任。

Leaf 会社概要

TAKANO
KAZUYA



高野和也 代表取締役会長

雑誌Leafを発刊してきた(株)リーフ・パブリケーションズの代表取締役社長として会社を経営。2024年より第二創業である日本酒事業が本格化するにあたり、会長職に就任。

NAKAGAWA
SHINTARO



中川真太郎 代表取締役社長

2020年トロント大学政治経済学部卒業。同年、建設会社に入社。太陽光発電所建設工事等のマネジメント業務に従事していたが、日本酒を海外に広げたいという想いから、第二創業の(株)リーフ・パブリケーションズに参画、代表取締役に就任。

運営会社

株式会社リーフ・パブリケーションズ

所在地

京都市中京区御池通間之町東入高宮町 206 御池ビル 6F

代表

高野和也 / 中川真太郎

設立

2000年1月

第二創業

2023年12月 - Sake World事業開始

従業員数

40名(2024年9月時点)

Sake-world^酒

酒蔵投資

商標販売パートナーの募集

